

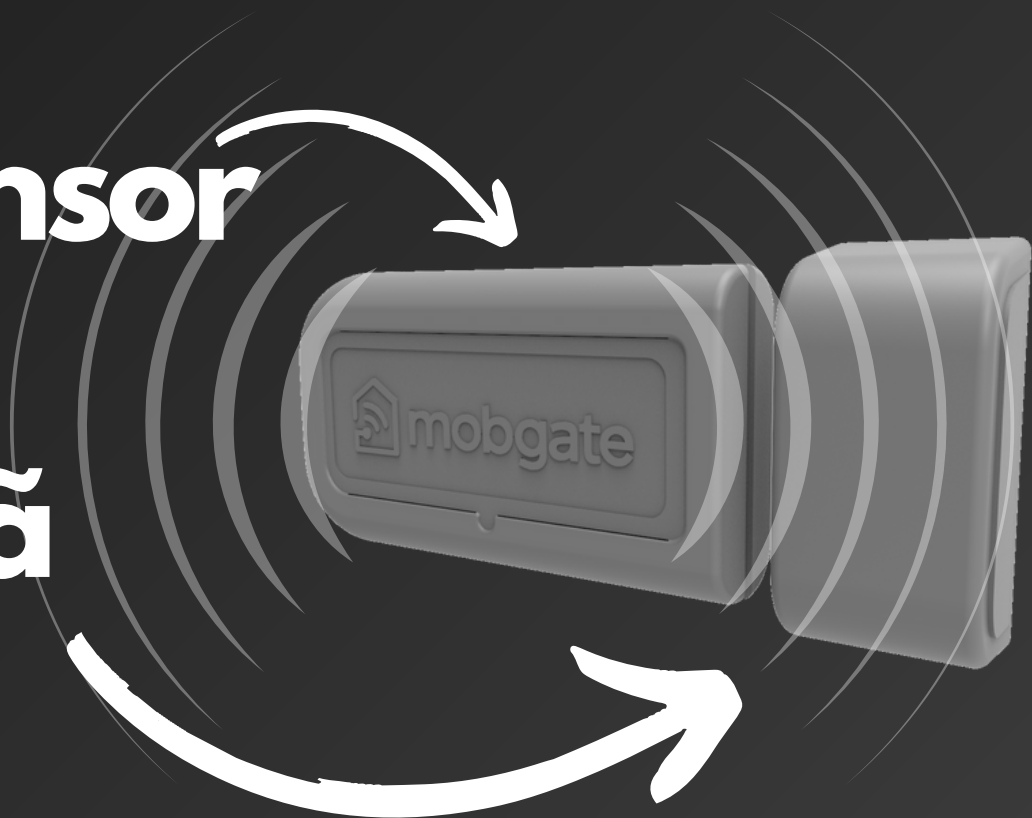
# Manual

## Sense 1000

Instalação e configuração

Sensor

Imã



- **Nova tecnologia de sensores MobGate totalmente voltado para segurança e monitoramento.**
- **Neste manual vamos apresentar como configurar o Sense 1000 nas suas mais diversas aplicações.**

# Manual

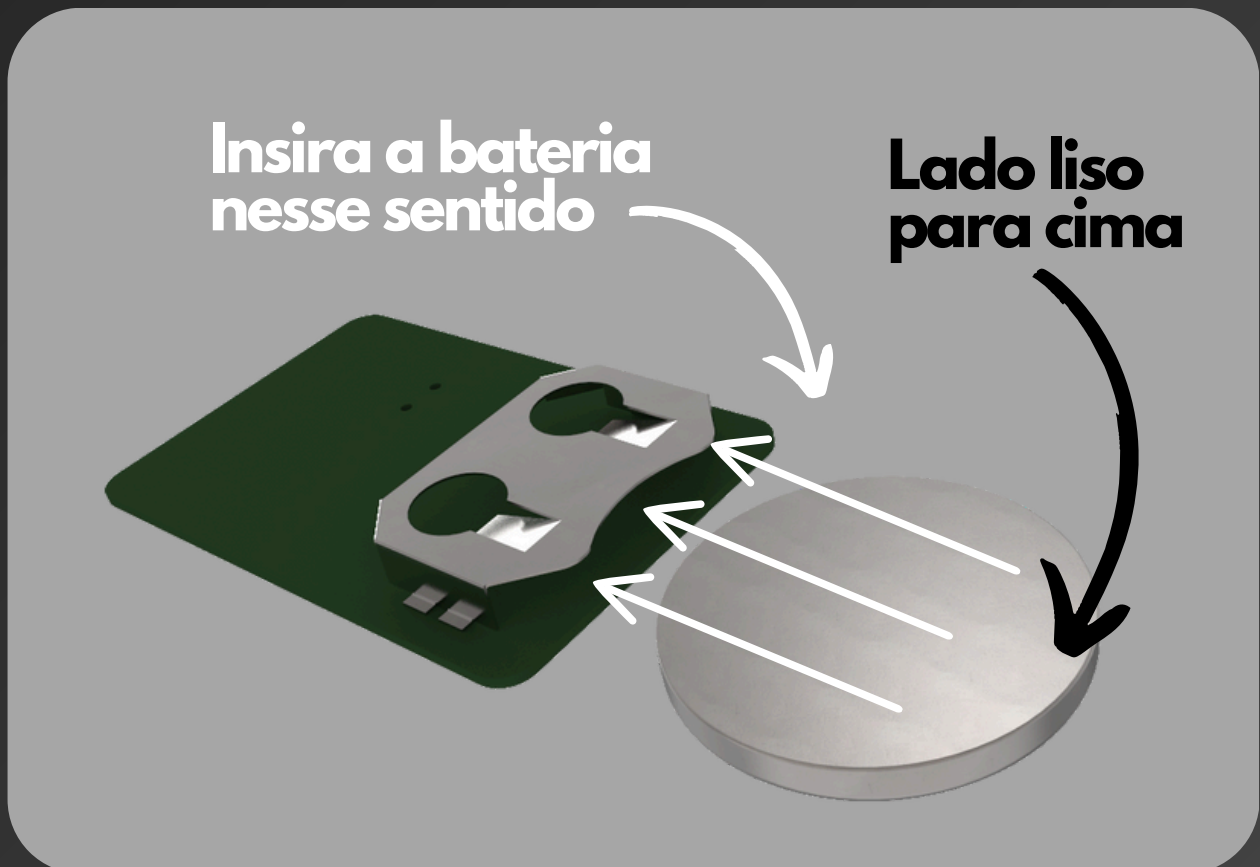
## Sense 1000

Instalação e configuração

### Instalação da bateria:

⋮ Todos os sensores saem de fábrica desenergizados, antes de iniciar as configurações é necessário colocar a bateria que acompanha o kit.

Abra a caixa do sensor removendo os parafusos.



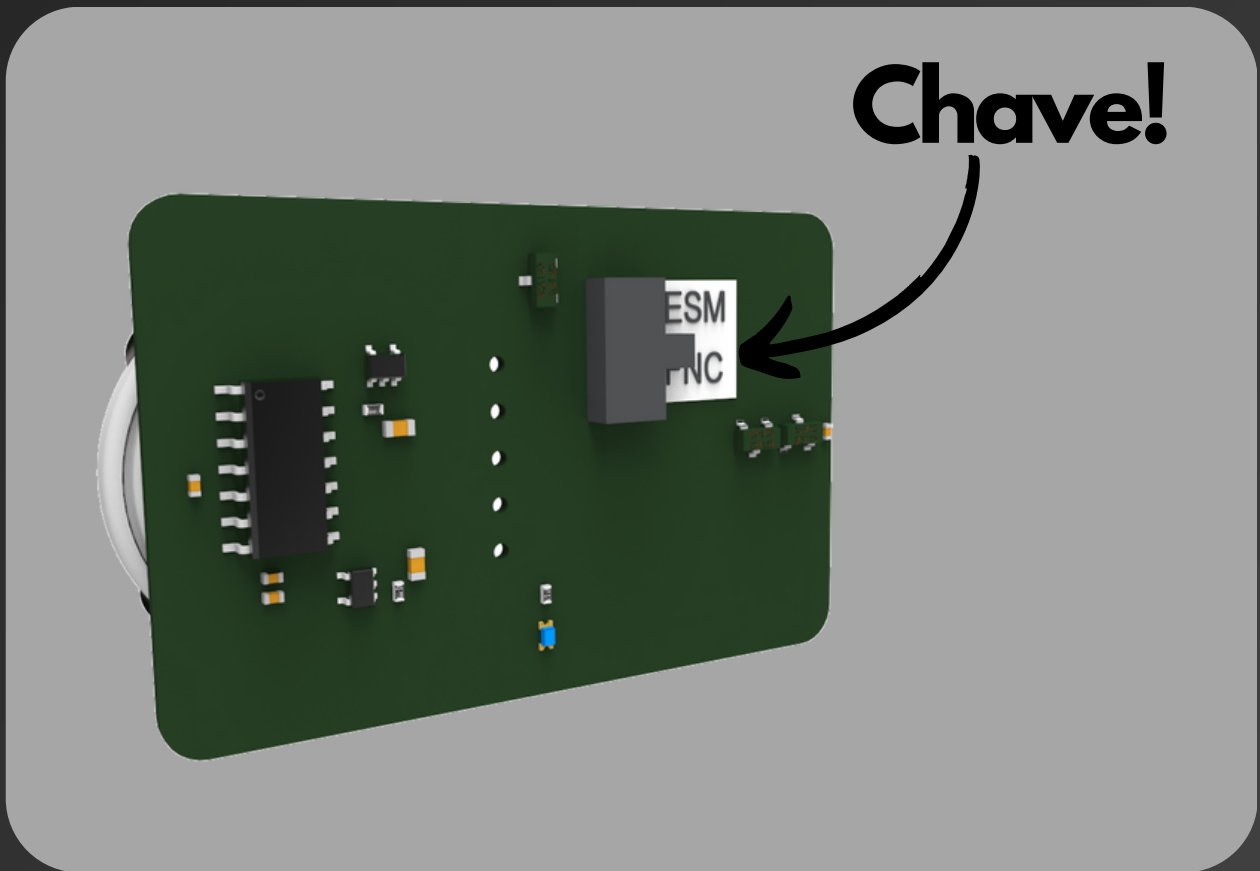
# Manual

## Sense 1000

Instalação e configuração

### Posição da chave no sensor

Em todas as aplicações, é importante que a chave no sensor esteja na posição “FNC”.



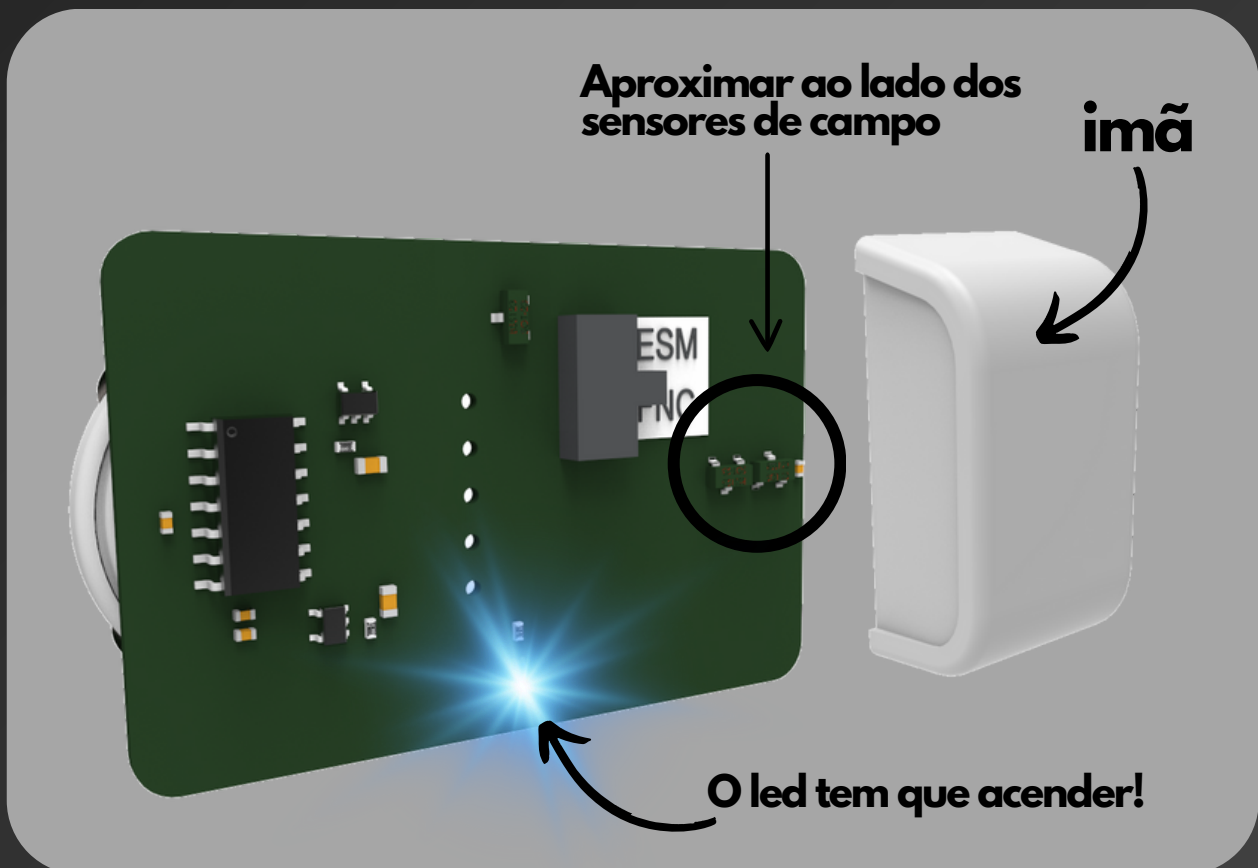
# Manual

## Sense 1000

Instalação e configuração

### Teste do sensor

Após inserir a bateria e conferir a posição da chave, aproxime o ímã que acompanha o kit próximo ao sensor e verifique se o led azul acende.



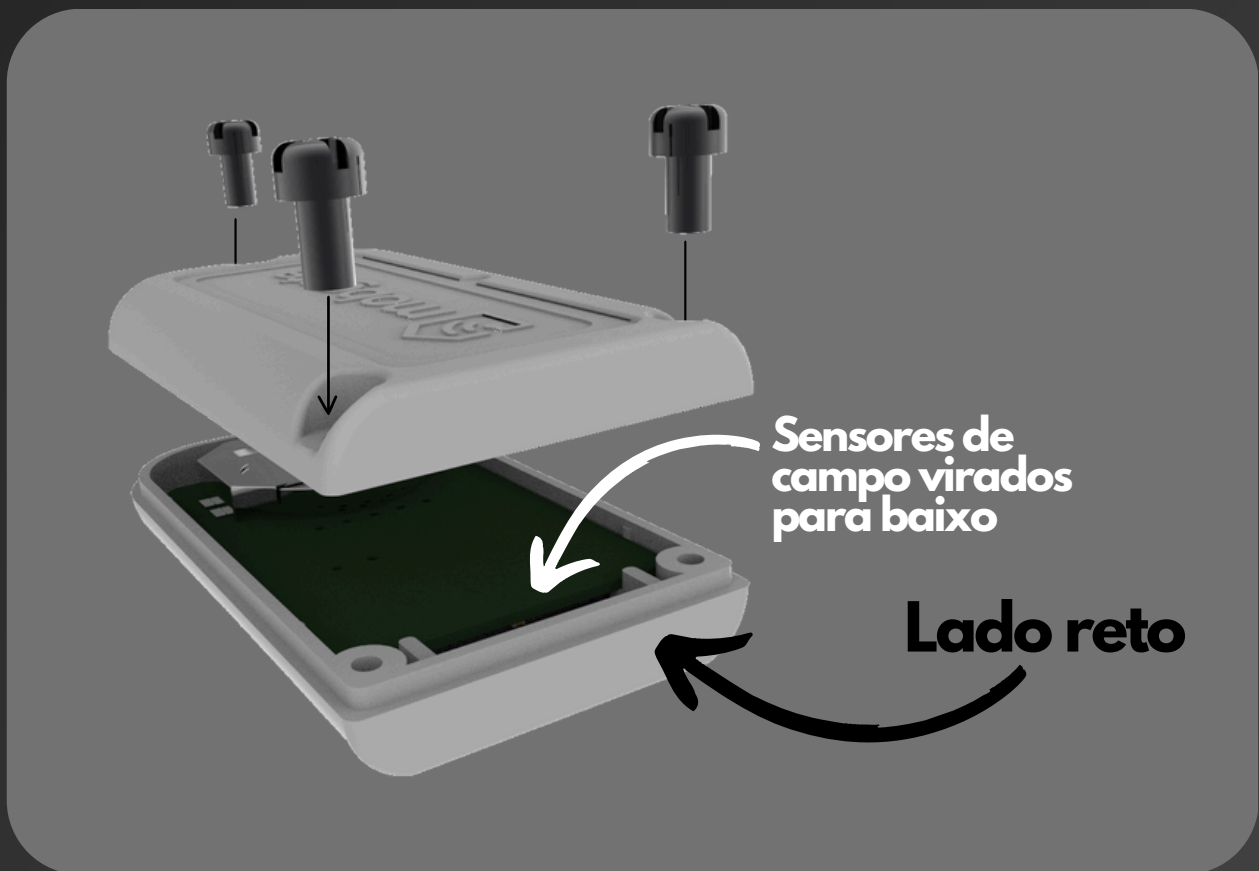
# Manual

## Sense 1000

Instalação e configuração

### Montagem

Coloque o sensor na caixa plástica com o lado dos sensores de campo voltados para o lado reto da caixa.



# Manual

## Sense 1000

Instalação e configuração

## Gravação dos sensores

Independente da aplicação, o método de gravação dos sensores na central MobGate ocorre da mesma forma.

Primeiramente adicione a central MobGate ao seu aplicativo.

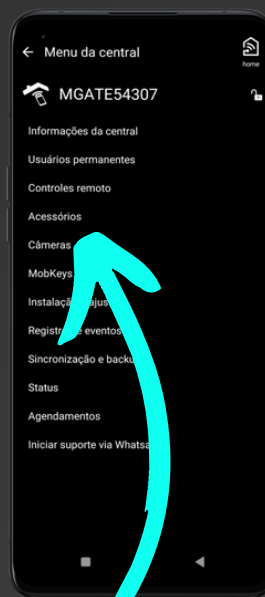
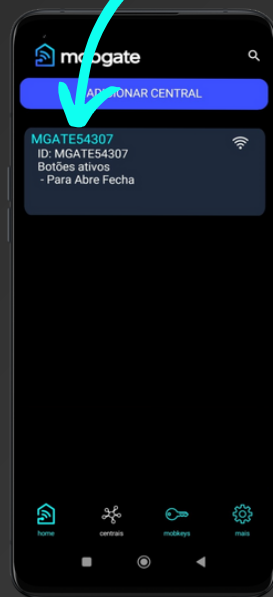
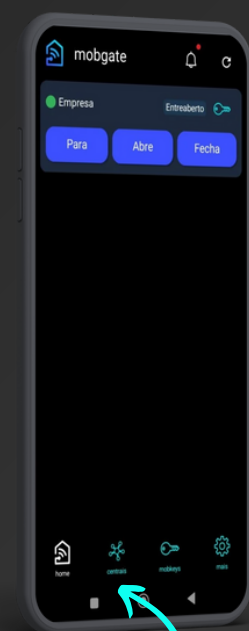
Adicionando central MobGate

Clique no link

No aplicativo MobGate:

Clique na central!

Clique no sinal “+”



Clique em “Centrais”!

Clique em “Acessórios”

# Manual

## Sense 1000

### Instalação e configuração



**Aproxime o ímã**

# Manual

## Sense 1000

Instalação e configuração

### Instalação do conjunto sensor/imã

A fixação do sensor e do imã nas superfícies normalmente é feito com fita dupla face siliconada.

É importante antes da colagem limpar as superfícies preferencialmente com álcool.



No kit acompanha um suporte para fixação do sensor. Dependendo da aplicação e do ponto de fixação é importante usá-lo.

Também é possível colar o sensor diretamente nas superfícies



# Manual

## Sense 1000

Instalação e configuração

### Sistema de alarme

Portas grandes é recomendável usar dois sensores, um de cada lado.



Sempre que os sensores forem fixados em portas metálicas, é importante utilizar o suporte do sensor. A fixação mais distante da massa metálica da porta melhora o desempenho do sistema.

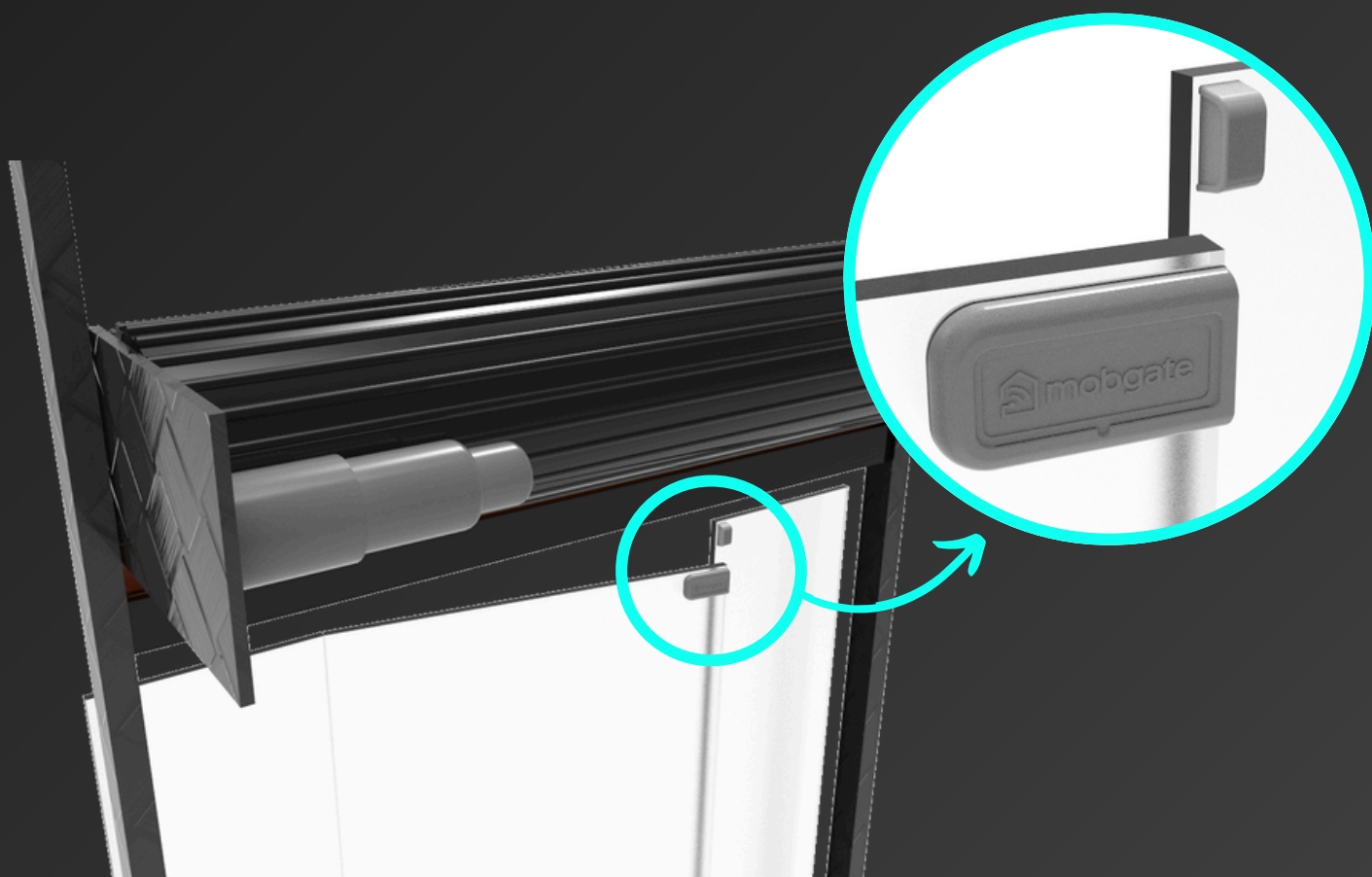
Dependendo das questões de espaço, também é possível inverter as posições, fixar o sensor na guia lateral e o ímã na soleira da porta.

# Manual

## Sense 1000

Instalação e configuração

### Segurança de portas de vidro



**A fixação do sensor em estruturas de vidro, pode ser feita sem o suporte que acompanha o kit.**

**Basta fixar o sensor e o ímã quando a porta esteja fechada, ambos lado a lado próximos.**

# Manual

## Sense 1000

Instalação e configuração

### Monitoramento de trava lateral



**Para o monitoramento da trava lateral, o sensor deve ser instalado com o suporte, de forma que o ímã entre na parte vazada do suporte quando a trava esteja recolhida. Novamente, o lado reto do sensor deve estar virado para o lado da trava.**